



ClubSide

Designed By © CREATIVE ADV 2019



74 Abdel Salam Aref St., Saba Pasha,
Alexandria, Egypt

Tel : 03 58 58 600 - 03 58 58 700

Call Center : 19899

E-mail: Info@alforat.com.eg

Website: www.alforat.com.eg

ClubSide

مشروع كلوب سايد هو شاهد آخر على التميز في الأداء والجودة والفخامة التي تنفرد بها مشاريع الشركة ، لما يتميز به من موقع فريد و قربه من كافة الطرق الرئيسية والخدمات الهامة ، بالإضافة إلى التصميم المعماري المتميز الذي يُضفي روحاً من الخصوصية ، حيث يحتوي كل طابق على وحدتين بالدور يخدمهم عدد ٢ أسانسير . كلوب سايد مشروع تكتمل فيه عناصر الحياة ليصبح مسعى و هدفاً لمن يرغب في الرقي و الرفاهية و الخصوصية.





نبذة عن الشركة

منذ تأسيس شركة الفرات للتطوير العقاري و هي تعمل برؤية و إستراتيجيه راسخة نابعة من إيمانها التام بحق عميلها في الحصول على أعظم قيمة ممكنه للمشروعات التي تقوم بإنشائها و ذلك بالتعاون و التواصل معه من خلال فريق عمل متكامل هدفه الإرضاء التام للعميل و الأداء الراقى بكل المقاييس .

رؤيتنا

أن تكون شركة الفرات من رواد التطوير العقاري على مستوى الجمهورية لتلبية إحتياجات عملائها و تصميم و بناء وإدارة المشروعات على أساس من الجودة و من المساعي التنظيمية المستدامة و ذلك من أجل إثراء حصة الشركة و هويتها .

مهمتنا

نأخذ على عاتقنا بناء علاقات طويلة الأمد من خلال ما نقدمه من مشروعات على أساس من المصداقية ، الألتزام ، النزاهة ، القيم ، الرضا و القيمة المضافة لكل من العملاء ، الموظفين ، المجتمع و المساهمين . الإستثمار العقاري بالنسبة لشركة الفرات ليس فقط عملاً تجارياً بالدرجة الأولى لأننا نعتبر تنفيذ مشروعاتنا بجودة عالية في الوقت المحدد و إرضاء عملائنا هو مكسبنا الحقيقي الذي لا تقل قيمته عن المكاسب الأخرى .



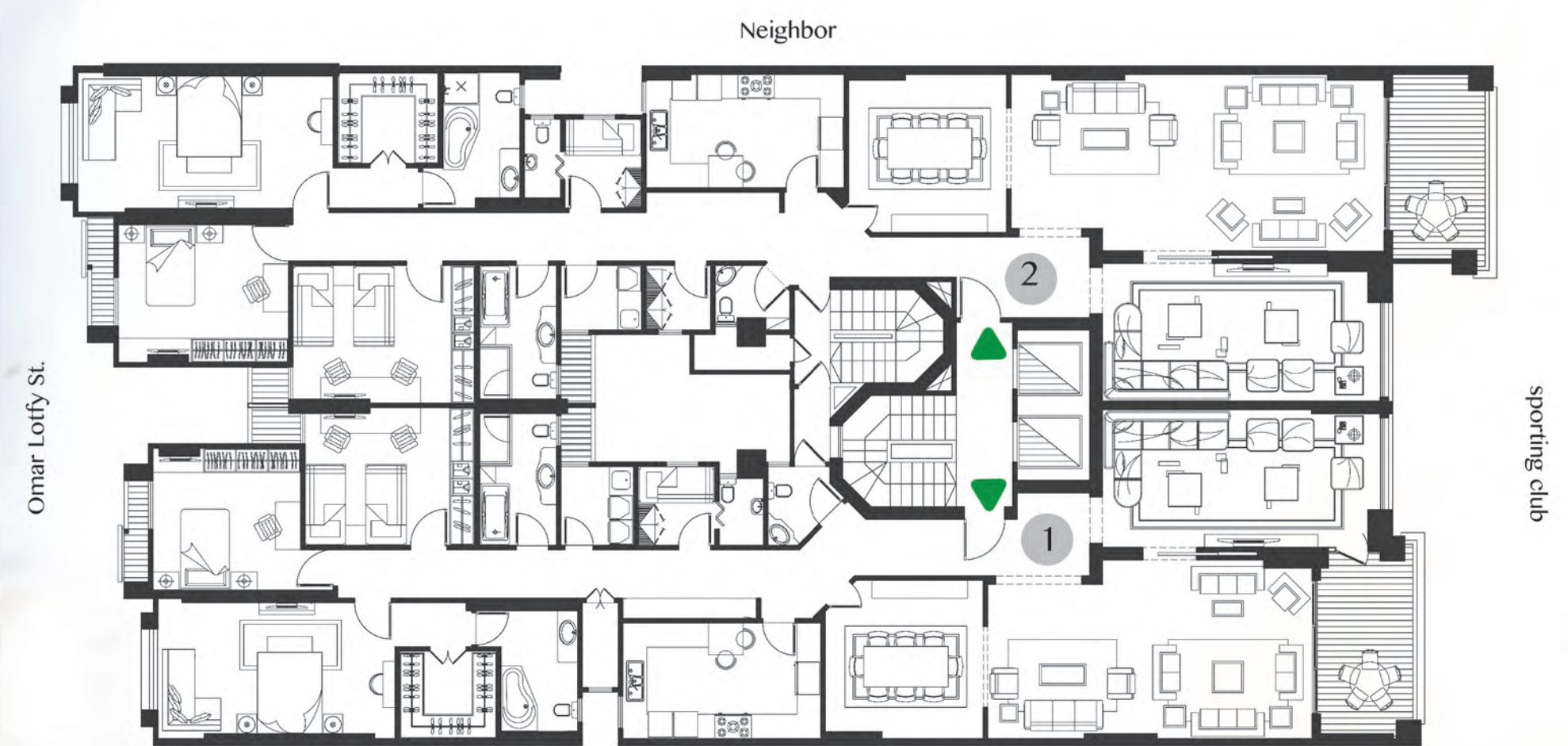
الموقع

يقع مشروع كلوب سايد بجوار نادي سبورتنج أقرق أندية الإسكندرية حيث يعتبر موقع إستراتيجي و ذلك لقربه من كورنيش الإسكندرية و لقربه أيضاً من طريق الحرية وتعتبر هذه الطرق شريان رئيسي لمحافظة الإسكندرية .



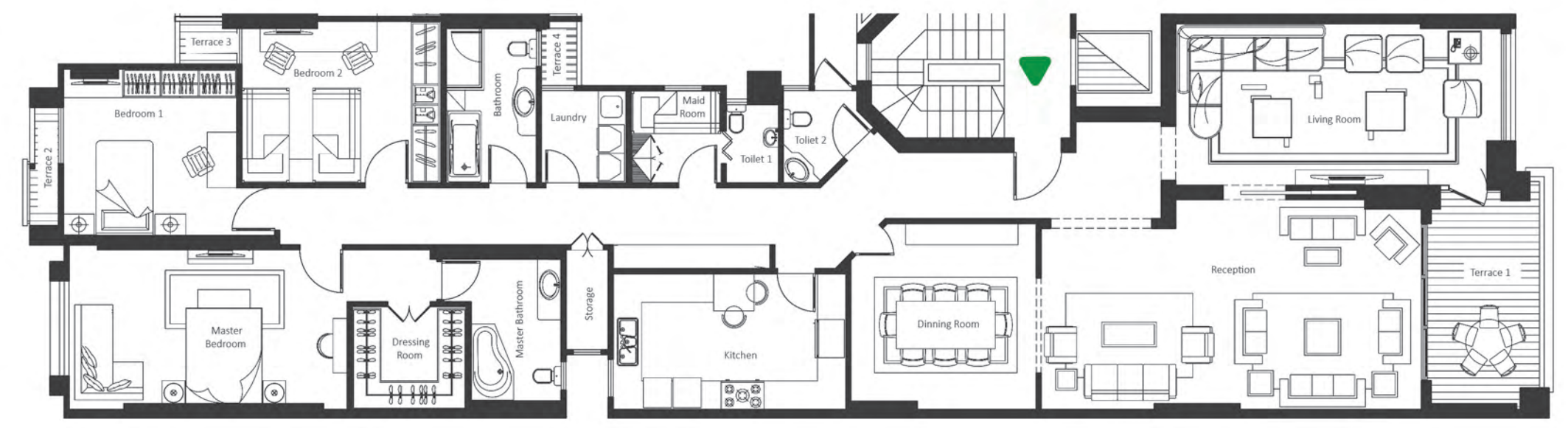


MASTER PLAN

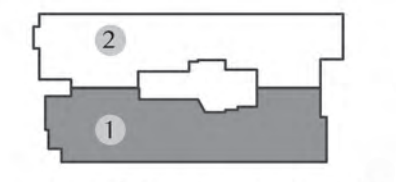


APARTMENT 1 :	APARTMENT 2 :
285 M ²	300 M ²

APARTMENT 1



Reception	4.75 × 8.25 M	Kitchen	3.00 × 5.00 M
Dining Room	4.00 × 4.10 M	Storage	1.00 × 2.20 M
Living Room	3.65 × 7.30 M	Laundry	1.90 × 2.00 M
Master Bedroom	3.50 × 6.00 M	Maid Room	2.00 × 2.00 M
Dressing Room	2.50 × 2.25 M	Toilet 1	1.20 × 2.00 M
Master Bathroom	2.00 × 3.55 M	Toilet 2	1.70 × 2.00 M
Bedroom 1	4.00 × 3.50 M	Terrace 1	2.55 × 4.85 M
Bedroom 2	3.50 × 4.60 M	Terrace 2	0.75 × 2.60 M
Bathroom	2.00 × 3.50 M	Terrace 3	1.35 × 0.95 M
		Terrace 4	1.40 × 0.85 M

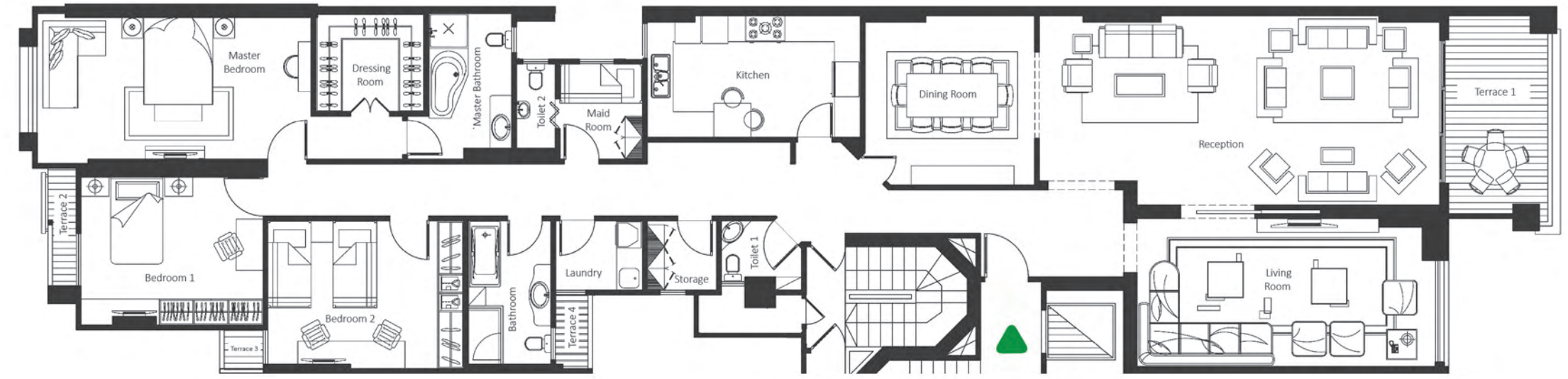


Total Area : 285 M²

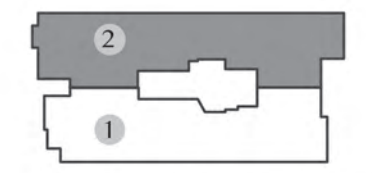




APARTMENT 2



Reception	4.70 × 9.45 M	Kitchen	3.00 × 5.00 M
Dining Room	4.20 × 4.00 M	Storage	1.75 × 1.70 M
Living Room	3.65 × 7.30 M	Laundry	1.75 × 2.00 M
Master Bedroom	6.50 × 3.50 M	Maid Room	2.00 × 2.35 M
Dressing Room	2.60 × 2.35 M	Toilet 1	1.95 × 1.60 M
Master Bathroom	2.00 × 3.50 M	Toilet 2	1.00 × 2.35 M
Bedroom 1	3.75 × 4.20 M	Terrace 1	2.50 × 4.60 M
Bedroom 2	3.50 × 4.60 M	Terrace 2	0.75 × 2.90 M
Bathroom	3.50 × 2.00 M	Terrace 3	1.00 × 0.95 M
		Terrace 4	1.75 × 0.85 M



Total Area : 300 M²



المواصفات العمومية للمبنى :

- باب مدخل العمارة يعمل أوتوماتيكياً بواسطة وحدات إستشعار .
- مدخل ذو طراز فندقي .
- المبنى مزود بسنترال مركزي يصل الوحدات السكنية ببعضها البعض و بالأمن و الجراج .
- مولد كهرباء لتشغيل المصاعد و المرافق العمومية يعمل أوتوماتيكياً عند إنقطاع التيار الكهربائي .
- المبنى مجهز بشبكة صرف لجميع أجهزة التكييف بالوحدات.
- دثش مركزي .
- جراج بكامل المسطح .
- نظام طلمبات ضغط عالي لتوصيل المياه للطابق الأخير مع الأستغناء تماماً عن خزانات المياه .
- كاميرات مراقبة .

مواصفات الوحدات السكنية :

- باب الشقة من خشب الأرو .
- أرضيات الاستقبال من الباركيه الأرو .
- أرضيات غرف النوم من HDF .
- حوائط الحمامات و المطبخ و أرضيات الطرقات من سيراميك الجوهرة .
- دهانات الحوائط من البلاستيك .
- أطقم الحمامات الرئيسية و الخاصة إيديال ستاندر.
- جميع النواكل و الخلطات إيديال ستاندر .
- نوافذ و بلكونات الوحدة من الألمونيوم أو PVC .
- مخارج DSL بالمعيشة و الاستقبال .



شكراً.. لمن يشاركنا الإنجاز

تسعى شركة الفرات دائماً لتقديم أعلى مستويات الجودة والدقة في التنفيذ للحفاظ على مكانتها المتميزة ، ولذلك تحرص الشركة على التعاون مع كبرى المكاتب الإستشارية وأصحاب العلامات التجارية المتميزة في مجال البناء .

التصميم المعماري

دارالبناء
الطبيبي هادي مجدى



bticino





ملاحظات هامة :

جميع المواصفات ، الخواص ، و المحتويات في المخطط الرئيسي كانت صحيحة وقت طباعة الكتالوج و يحتمل تغييرها وفقاً لتقدير الشركة دون إخطار مسبق . قد تحتوي المساقط الأفقية و الواجهات على خواص ليست موحدة بجميع النماذج . جميع الأبعاد تقريبية و يحتمل تغييرها وفقاً لتقدير الشركة دون إخطار مسبق . جميع الرسومات و الألوان و الخامات المستخدمة في المناظير و المساقط الأفقية و المواصفات و الشروط و الأحكام التي يحتوي عليها الكتالوج مقترحة فقط و يحق للشركة التعديل و المراجعة أو إلغاء أي أو كل منهم حسب تقديرها و دون إخطار مسبق .

