



ملاحظات هامة :

جميع المواصفات , الخواص , و المحتويات في المخطط الرئيسي كانت صحيحة وقت طباعة الكتالوج و يحتمل تغييرها وفقاً لتقدير الشركة دون إخطار مسبق . قد تحتوي المساقط الأفقية و الواجهات على خواص ليست موحدة بجميع النماذج . جميع الأبعاد تقريبية و يحتمل تغييرها وفقاً لتقدير الشركة دون إخطار مسبق . جميع الرسومات و الألوان و الخامات المستخدمة في المناظير و المساقط الأفقية و المواصفات و الشروط و الأحكام التي يحتوي عليها الكتالوج مقترحة فقط و يحق للشركة التعديل و المراجعة أو إلغاء أي أو كل منهم حسب تقديرها و دون إخطار مسبق .



SABA
RESIDENCE





نبذة عن الشركة

منذ تأسيس شركة الفرات للتطوير العقاري و هي تعمل برؤية و إستراتيجيه راسخة نابعة من إيمانها التام بحق عملها في الحصول على أعظم قيمة ممكنة للمشروعات التي تقوم بإنشائها و ذلك بالتعاون و التواصل معه من خلال فريق عمل متكامل هدفه الإرضاء التام للعميل و الأداء الراقى بكل المقاييس .

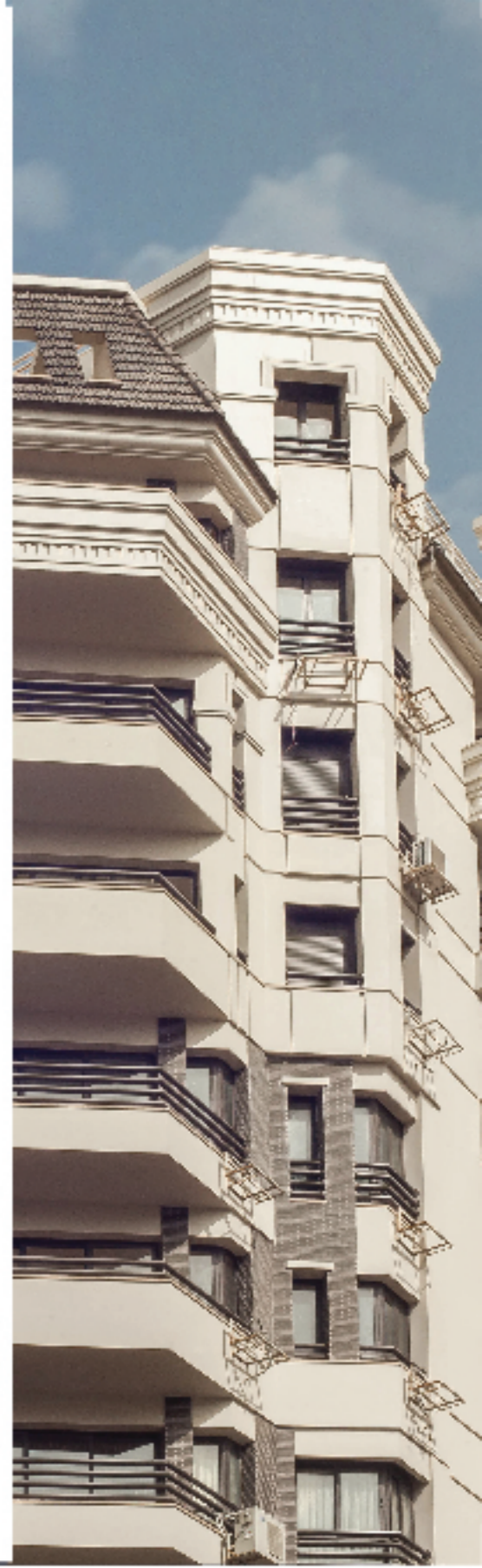
رؤيتنا

أن تكون شركة الفرات من رواد التطوير العقاري على مستوى الجمهورية لتلبية إحتياجات عملائها و تصميم و بناء وإدارة المشروعات على أساس من الجودة و من المساعي التنظيمية المستدامة و ذلك من أجل إثراء حصة الشركة و هويتها .

مهمتنا

نأخذ على عاتقنا بناء علاقات طويلة الأمد من خلال ما نقدمه من مشروعات على أساس من المصداقية ، الألتزام ، النزاهة ، القيم ، الرضا و القيمة المضافة لكل من العملاء ، الموظفين ، المجتمع و المساهمين .

الإستثمار العقاري بالنسبة لشركة الفرات ليس فقط عملاً تجارياً بالدرجة الأولى لأننا نعتبر تنفيذ مشروعاتنا بجودة عالية في الوقت المحدد و إرضاء عملائنا هو مكسبنا الحقيقي الذي لا تقل قيمته عن المكاسب الأخرى .





LOCATION

- | | | | |
|---|---|---|-------------------|
| 1 | Consulate General of the Russian Federation | 5 | Qesm Al Ramel |
| 2 | Al-Forat Office | 6 | Gleem (abo kier) |
| 3 | German Hospital | 7 | Bank Misr |
| 4 | Ibrahim Eibad Hospital. | | |

مشروع سابا ريزيدنس هو شاهد آخر على التميز في الأداء والجودة والفخامة التي تتفرد بها مشاريع الشركة ، لها يتميز به من موقع فريد و قربه من كافة الطرق الرئيسية والخدمات الهامة ، بالإضافة إلى التصميم المعماري المتميز الذي يُضفي روحاً من الخصوصية ، حيث يحتوي كل طابق على وحدتين بالدور يخدمهم عدد ٢ أسانسير . سابا ريزيدنس مشروع تكتمل فيه عناصر الحياة ليصبح مسعى و هدفاً لمن يرغب في الرقي و الرفاهية و الخصوصية.



MINUTES
FROM
EVERYWHERE



MASTER PLAN

4 TYPES

APARTMENT 1

220 M²

APARTMENT 2

195 M²

APARTMENT 3

182 M²

APARTMENT 4

200 M²

APARTMENT 1

1

TOTAL AREA : 220 m²



Reception	4.10	×	12.70
Living room	3.75	×	5.35
Master bedroom	4.05	×	5.35
Bedroom (1)	3.90	×	4.65
Bedroom (2)	4.05	×	3.55

Kitchen	2.70	×	5.05
Master Bathroom	2.00	×	3.25
Private Bathroom	1.90	×	3.05
Toilet	1.60	×	2.15
Terrace	2.40	×	4.15



APARTMENT 3

TOTAL AREA : 182 m²



Reception	4.00 x 11.05
Master bedroom	4.05 x 5.20
Bedroom (1)	4.00 x 3.80
Bedroom (2)	3.50 x 3.80
Kitchen	2.55 x 5.15
Master Bathroom	2.20 x 2.65
Private Bathroom	2.20 x 2.65
Toilet	1.35 x 2.65
Terrace (1)	2.45 x 3.90
Terrace (2)	1.05 x 1.20
Terrace (3)	1.05 x 1.20
Terrace (4)	1.00 x 1.35

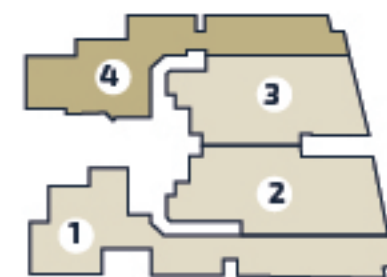


APARTMENT 2

TOTAL AREA : 195 m²

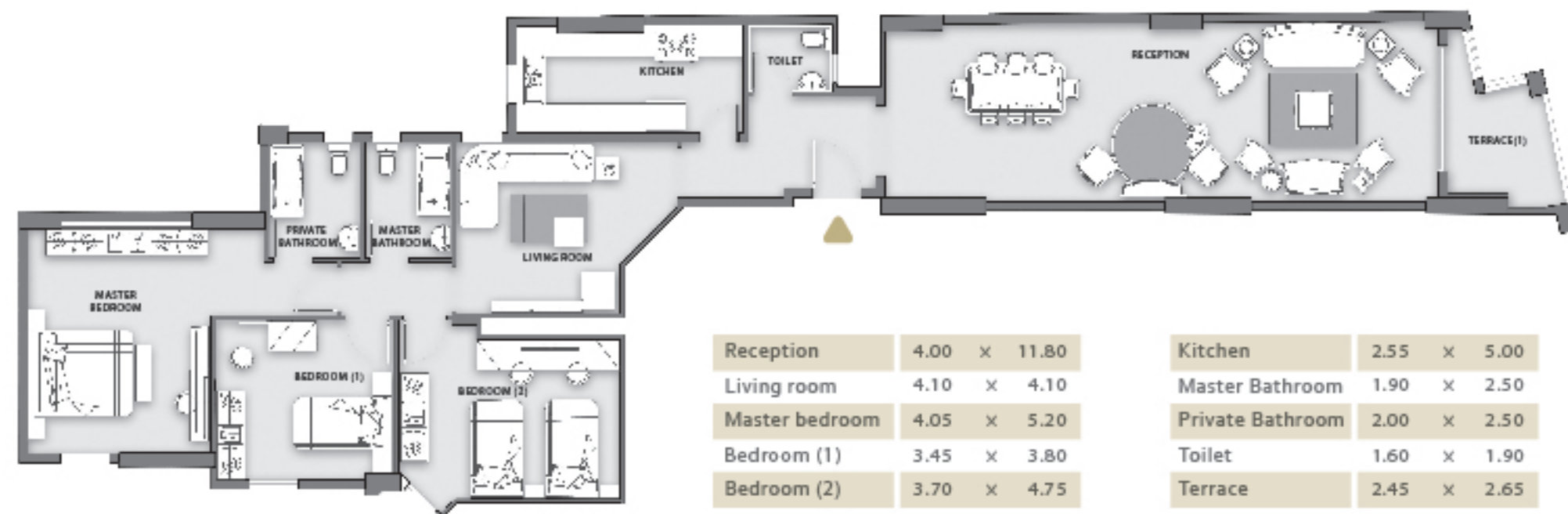


Reception	3.90 x 10.70
Living room	3.60 x 3.90
Master bedroom	4.10 x 6.60
Bedroom (1)	3.50 x 3.90
Bedroom (2)	3.90 x 4.00
Kitchen	2.55 x 5.15
Master Bathroom	2.20 x 2.65
Private Bathroom	2.20 x 2.75
Toilet	1.35 x 2.65
Terrace (1)	1.85 x 3.95
Terrace (2)	1.35 x 1.00
Terrace (3)	1.20 x 1.10
Terrace (4)	1.20 x 1.05



APARTMENT 4

TOTAL AREA : 200 m²





مواصفات الوحدات السكنية :

- باب الشقة من خشب الأرو .
- أرضيات الاستقبال من خشب الباركية الزان .
- أرضيات غرف النوم من HDF .
- حوائط الحمامات و المطبخ و أرضيات الطرقات من سيراميك الجوهرة .
- دهانات الحوائط من البلاستيك أو الزيت .
- أطقم الحمامات الرئيسييه و الخاصة إيديال ستاندرد .
- جميع النواكل و الخلاطات إيديال ستاندرد .
- نوافذ و بلاكونات الوحدة من PVC .
- مخارج DSL بالمعيشة و الاستقبال .

المواصفات العمومية للمبني

- باب مدخل العمارة يعمل أوتوماتيكياً بواسطة وحدات استشعار .
- مدخل ذو طراز فندقي .
- المبني مزود بسنترال مركزي يصل الوحدات السكنية ببعضها البعض و بالأمن و الجراج .
- مولد كهرباء لتشغيل المصاعد و المرافق العمومية يعمل أوتوماتيكياً عند انقطاع التيار الكهربائي .
- المبني مجهز بشبكة صرف لجميع أجهزة التكييف بالوحدات .
- دش مركزي .
- جراج بكامل المسطح .
- نظام طلمبات ضغط عالي لتوصيل المياه للطابق الأخير مع الاستغناء تماماً عن خزانات المياه .
- كاميرات مراقبة .





شكراً.. لمن يشاركونا الإنجاز

تسعى شركة الفرات دائماً لتقديم أعلى مستويات الجودة والدقة في التنفيذ للحفاظ على مكانتها المتميزة ، ولذلك تحرص الشركة على التعاون مع كبرى المكاتب الاستشارية وأصحاب العلامات التجارية المتميزة في مجال البناء .

دارالبناء
الطبيب هادي مجدي

الجوهرية
GEMMA
Ceramic & Porcelain Tiles

bticino

HEADS
S.HAREEDY - N.MAHFOUZ & CO.
SPECIALIST IN ALL TYPES OF CERAMIC & PORCELAIN TILES

NHN
DAIHATSU
AUTO DOORS

B.R
BRAND

DAB
PUMP PERFORMANCE

JOTUN

Ideal
STANDARD

TP
TAY PIRBY

ELSEWEDY
CABLES

MITSUBISHI

HYUNDAI



74 Abdel Salam Aref St., Saba Pasha,
Alexandria, Egypt

Tel : 03 58 58 600 - 03 58 58 700

Call Center : 19899

E-mail: Info@alforat.com.eg

Website: www.alforat.com.eg